

Mit der Bildergalerie-Funktion lassen sich Bilder einfach auf den DSKV-Server übertragen und auf beliebigen Seiten in Form einer Galerie einbinden. Dabei werden in der Galerie einfach alle Bilder angezeigt, die in einem bestimmten Verzeichnis abgelegt sind. Das lästige Einbinden einzelner Bilder und das Verlinken mit größeren Versionen dieser Bilder entfällt.

1. Anlegen eines Bilderverzeichnisses

Im Menü „Datei“ -> „Neu“ -> „Verzeichnis“ -> „Dokumentenverzeichnis“ aufrufen.

Nun die folgenden Felder ausfüllen:

„Dateiname“: einen beliebigen Verzeichnisnamen eingeben (ohne Umlaute und Leerzeichen).

„Verzeichnis“: Ein Verzeichnis auswählen, unterhalb dessen das neue Bilderverzeichnis angelegt werden soll.

Abschließend auf „Speichern“ klicken.

2. Übertragen von Bildern für die neue Galerie

Die Bilder sollten nicht in übergroßen Formaten (also z.B. nicht direkt von der Digicam) auf den Server übertragen, sondern zuvor mit einer Bildbearbeitungssoftware auf ein geeignetes Format verkleinert werden. Zur großen Darstellung der Einzelbilder innerhalb einer Bildergalerie eignen sich Bilder mit einer Breite / Höhe von maximal 500 Pixeln.

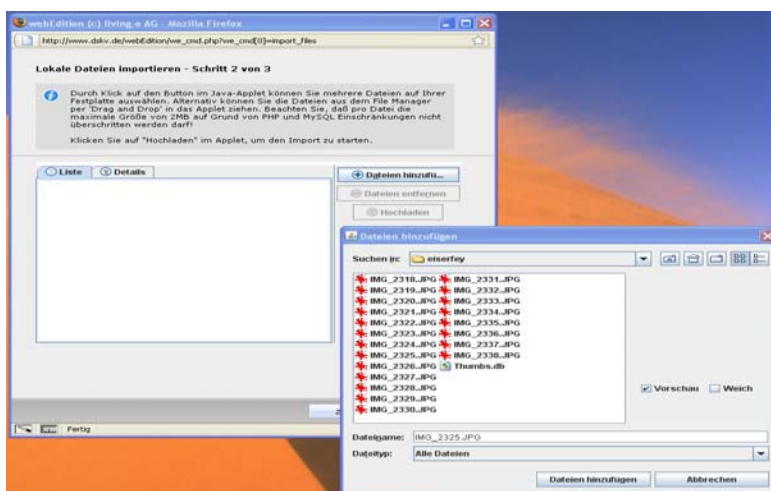
Die vorbereiteten Bilder werden wie folgt auf den DSKV-Server übertragen:

Im Menü „Datei“ -> „Import / Export“ -> „Import“ aufrufen.

Die Voreinstellung „Lokale Dateien importieren“ ausgewählt lassen und „weiter“ anklicken.

Nun als „Zielverzeichnis“ das in Schritt 1 neu angelegte Verzeichnis eintragen und auf „Weiter“ klicken.

Es erscheint ein Fenster mit einer (noch) leeren Liste, zu der nun neue Dateien von der



lokalen Festplatte hinzugefügt werden können. Dazu einfach den Button „Dateien hinzufügen“ benutzen. In dem nun erscheinenden weiteren Fenster lassen sich die Dateien auswählen und mit „Dateien hinzufügen“ in die Liste übernehmen.

Wurden alle gewünschten Dateien in die Liste eingefügt, können diese durch einen Klick auf den Button „Hochladen“ auf den Server übertragen werden. Anschließend kann das Fenster geschlossen werden.

3. Einbinden einer Bildergalerie in eine beliebige Seite

Die Seite, in welche die Bildergalerie eingefügt werden soll, ganz normal bearbeiten. Ganz am unteren Ende der Seite befindet sich ein Eingabefeld „ID Bildergalerie“. In dieses Feld wird nun die sogenannte „ID“ des in Schritt 1 angelegten und in Schritt 2 mit Bildern gefüllten Verzeichnisses eingetragen. Die ID wird angezeigt, wenn man mit dem Mauszeiger über das entsprechende Verzeichnis im Verzeichnisbaum fährt. Abschließend wird die Seite mit einem Klick auf „Veröffentlichen“ online gestellt.

Es werden automatisch kleine Vorschaubilder zu den einzelnen Galerie-Bildern erzeugt, die auf der jeweiligen Seite angezeigt werden. Durch den Klick auf ein Vorschaubild wird das entsprechende Bild in der übertragenen Originalgröße in einem Fenster angezeigt.

Tip: Da Bildergalerien bei mehr als 16 Bildern mit „vor“ und „zurück“ durchgeblättert werden können, sollte nicht allzuviel Inhalt oberhalb der Bildergalerie stehen. Der Besucher der Seiten würde sonst nach jedem Klick auf „vor“ oder „zurück“ nach unten scrollen müssen.

Uns interessiert Ihre Meinung!

Wenn Sie Anmerkungen, Verbesserungsvorschläge oder Fragen zu unseren Internet-Lösungen haben, freuen wir uns auf Ihre E-Mail an service@eifel-online.com!